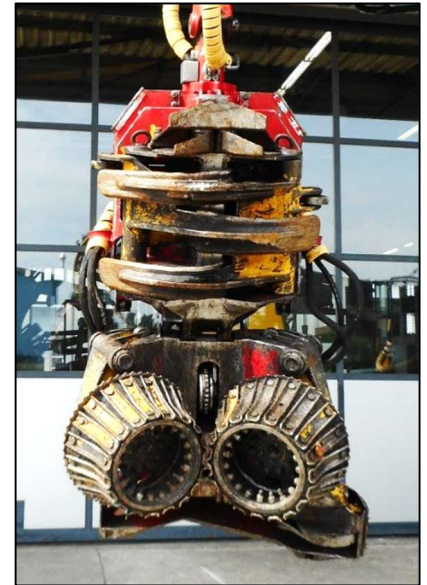




Occasion Woody H50 Harvesterkopf



Angaben:

Marke / Typ:	Konrad / Woody H50
Baujahr:	2005
Gewicht:	1'100 kg
Antriebsleistung:	min. 88 kW / 120 PS
Betriebsspannung:	24 Volt
Vorschubkraft:	24 – 32 kN
Vorschubgeschwindigkeit:	0 – 4 m/sec
Sägegeschwindigkeit:	40 m/s
Entastungsdurchmesser:	70 – 500 mm
Sägeschwertlänge:	750 mm
Kettenteilung:	.404"
Kappdurchmesser:	max. 550 mm
Greiferöffnung:	max. 950 mm
Betriebsdruck:	300 – 350 bar
Ölbedarf:	150 – 200 l/min
Rotator:	Integrierter Konrad Endlosrotator
Steuerung:	inklusive Vermessungssystem KWS 2.0
Zustand:	gebraucht, einsatzfähig
Verfügbarkeit:	ab sofort
Preis:	nach Absprache
Fahrzeugstandort:	CH-5043 Holziken
Ihre Kontaktperson:	Elmar von Rotz, Tel. Nr. 079 321 93 94

